

Kompakte Analyse
Ihres Reifegrades
und Identifikation der
Handlungsschwer-
punkte zur Entwick-
lung von Mainte-
nance 4.0

Ausgewählte Con-
Moto-Gestaltungse-
lemente, die Ihre
Instandhaltung auf
eine neue Entwick-
lungsstufe heben

Ergebnisse und Ef-
fekte durch ConMoto
Maintenance 4.0

ConMoto Maintenance 4.0 HealthCheck[©]

Was müssen Sie tun, um
das innovative Optimum
zu erreichen?



Wie leistungsfähig ist Ihr Instandhaltungs- und Asset-Management im Zeitalter der Industrie 4.0?

Durch die technische Weiterentwicklung sind zahlreiche Möglichkeiten entstanden, die die Qualität der Instandhaltung und damit die Produktivität und Anlageneffektivität in der Produktion verbessern. Trotzdem nutzt die Mehrheit der Unternehmen die Potentiale nicht, die Maintenance 4.0 und vorausschauende Asset Innovation bieten. Mit dem ConMoto Maintenance 4.0 HealthCheck© helfen wir Ihnen, den Reifegrad Ihrer Instandhaltung hinsichtlich Maintenance 4.0 zu ermitteln. In einer kompakten, umsetzungsorientierten Analyse identifizieren wir Handlungsschwerpunkte für Ihre zukunftsweisende Entwicklung.

Gesundheitscheck in vier Schritten

Der Maintenance 4.0 HealthCheck® auf dem Weg zu einer innovativen Instandhaltung umfasst vier klar definierte Schritte:

1. Erhebung und systematische Analyse der Basisdaten (Organisation, Ersatzteile, Kennzahlen der Instandhaltung, Kosten etc.).
2. Strukturierte Bewertung der Prozesse und der IT-Infrastruktur (Mobile Instandhaltung, Anlagenoptimierung, Organisationsentwicklung, Budgetmanagement etc.).
3. Vorstellung des individuellen Maintenance -4.0-Reifegrades: Wie nah ist Ihr Unternehmen in den verschiedenen Leistungskri-

terien am innovativen Optimum und wo besteht Handlungsbedarf (vgl. Abbildung 1)?

4. Ziele, Aktionsfelder und Effekte: Identifizierung der Innovations-Schwerpunkte, systematische Bewertung Ihrer Potentiale und Ableitung der Handlungsfelder

Durch die Vorstellung und Diskussion der Ergebnisse mit Mitarbeitern und dem Management gibt das ConMoto-Projektteam den Veränderungsimpuls in Ihrem Unternehmen. Zudem plant das gemeinsame Maintenance 4.0-Kernteam bereits die notwendigen Umsetzungsschritte.

Es ist das übergeordnete Ziel all dieser Bemühungen, Ihre Instandhaltung auf eine neue, zukunftsfähige Entwicklungsstufe zu heben: Wertorientierung in der Instandhaltung bedeutet, die Effizienzgewinne der Digitalisierung in der Produktion voll auszuschöpfen. Die Mission der Maintenance 4.0 lautet „Höchste Zuverlässigkeit bei optimalen Kosten“ und dadurch ein Höchstmaß an Nachhaltigkeit. Ein erster wichtiger Hebel ist die Vermeidung von Verschwendung, insbesondere auch der neuen digitalen Verschwendungsarten, wie z. B. fehlende Daten, zu viele Daten, manuelle Datenkonvertierung und -berichtigung, Datenbrüche und unkontrollierte Prozesse.

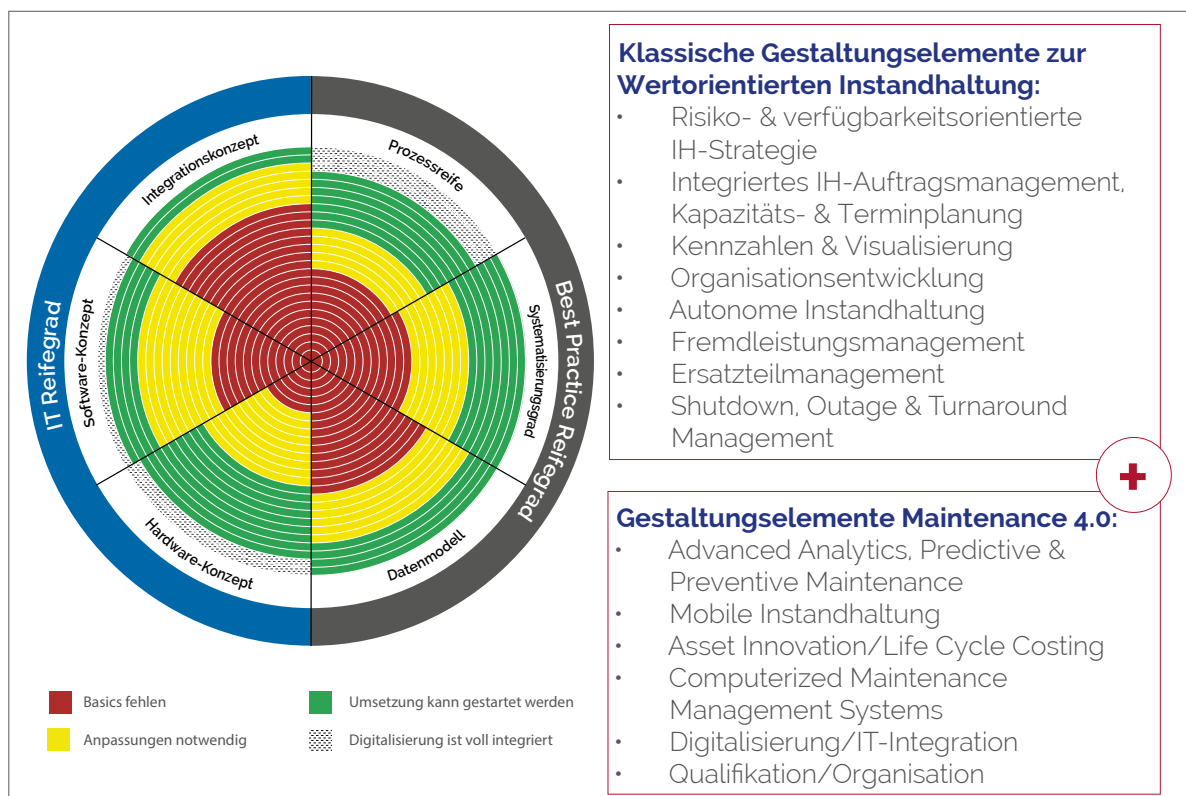


Abbildung 1: Maintenance 4.0-Reifegrad und Gestaltungselemente zur systematischen Umsetzung

Ausgewählte Gestaltungselemente der ConMoto Maintenance 4.0

Mit den ConMoto-Gestaltungselementen heben Sie Ihre Instandhaltung auf eine neue Entwicklungsstufe, um die Herausforderungen von Technologie und Markt meistern zu können. Denn auch beim Digitalisierungsprozess muss sich das Gesamtsystem stets an der Wirtschaftlichkeit messen lassen.

Predictive & Preventive Maintenance

Die Predictive Maintenance formuliert risiko- und verfügbarkeitsbasierte Instandhaltungsstrategien für Ihre kritischen Anlagenkomponenten mit hohem Ausfallrisiko und hohen Komponentenkosten. Die Preventive Maintenance setzt das Credo *vorbeugen ist besser und billiger als reparieren* auf dem Shopfloor in die Realität um und bringt so langfristige Kosteneinsparungen.

Digitalisierung & IT-Integration

Machen Sie die Digitalisierung zum Teil des Arbeitsalltages Ihrer Mitarbeiter. Wichtige Bestandteile sind die Mobile Instandhaltung und IT-Integration mit allen relevanten Systemen (wie BDE, CMMS, Asset-Management Datenbanken, Dokumentenmanagementsysteme etc.). Ihre Mitarbeiter nutzen Handhelds oder Tablets, um Instandhaltungs- und Asset-

Management-Prozesse effizient zu steuern. Computerized-Maintenance-Management-Systeme (CMMS) unterstützen alle Prozesse und schaffen Transparenz. In Verbindung mit Advanced Analytics ist dies die beste Voraussetzung für informierte Entscheidungen von Führungskräften und Mitarbeitern.

Asset Innovation & Life Cycle Costing

Wir maximieren mit Ihnen die Lebensleistung Ihrer Anlagen bei minimalen Kosten und Risiken bereits im Planungsprozess. Eine Optimierung ist bereits frühzeitig bei der Planung, Formulierung der Anlagenspezifikation und im Anlagenanlauf notwendig. Dies ermöglicht über die Lebensdauer ein Mehrfaches der initialen Investitionskosten einzusparen.

Organisation & Mitarbeiterqualifikation

Schaffen Sie eine wertorientierte Aufbauorganisation der Instandhaltung zur optimalen Unterstützung der Unternehmensprozesse! Qualifizierte, motivierte Mitarbeiter sind das Herz und der Kopf dieser Instandhaltung. Sie profitieren von gezielter Befähigung zur Maintenance 4.0 durch individuelle Weiterentwicklung, Know-How-Transfer und systematisches Wissensmanagement.

Das bringt Ihnen ConMoto Maintenance 4.0 über Maintenance Excellence hinaus

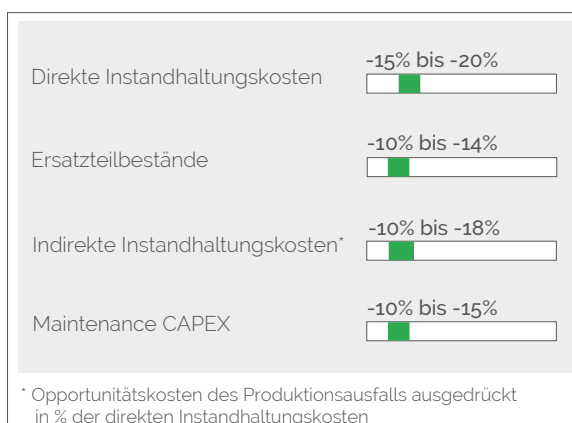


Abbildung 2: Ergebnisse aktueller Pilotprojekte ConMoto Maintenance 4.0

Neben diesen messbaren Verbesserungen werden durch die Umsetzung von ConMoto Maintenance 4.0 insbesondere folgende qualitative Effekte erzielt:

- Verbesserung der Datenqualität und Erhöhung der Datenaktualität; wichtige Kennzahlen und Parameter (z. B. Prozessparameter/Zählerstände) stehen in Echtzeit zur Verfügung.
- Effiziente zustandsorientierte Instandhaltungsstrategien und dynamische Anpassung von Wartungsplänen. Instandhaltungsmaßnahmen sind vorhersehbar und planbar (Vorbeugung von Ausfällen und Folgekosten).
- Start aus der Fläche (Koordination von Instandhaltungsmitarbeitern, direkte Zuteilung von Aufträgen auf mobile Feldgeräte und an externe Dienstleister).
- Schnelle Prüfung der Ersatzteilverfügbarkeit und einfache Reservierung/Allokation von Ersatzteilen.



ConMoto
Management & Technologie GmbH
Boschetsrieder Str. 69
81379 München

business@conmoto.de
+49 89 78066-138
www.conmoto.de

Wir sind die umsetzungsstarke Managementberatung – seit 1990.

con moto heißt in der Musik „bewegt“ oder „mit Bewegung“. Wir haben uns diesen Namen gegeben, weil wir überzeugt sind, dass Beratung erst dann erfolgreich ist, wenn sich wirklich etwas bewegt.

Unsere führungserfahrenen und unternehmerisch agierenden Berater schaffen nachhaltige Wertsteigerung für unsere Kunden. Mit innovativen Methoden und partnerschaftlichem Handeln erarbeiten wir Lösungen und setzen diese systematisch um, verändern Strukturen und Prozesse effizient und bewegen Menschen erfolgreich.

München • Stuttgart • Bratislava • Charlotte • Shanghai

Bewegende Lösungen. **Umgesetzt.**